



إمتحان
تصميم معماري (٤)

مركز تجارى ترفيهى بوسط المدينة

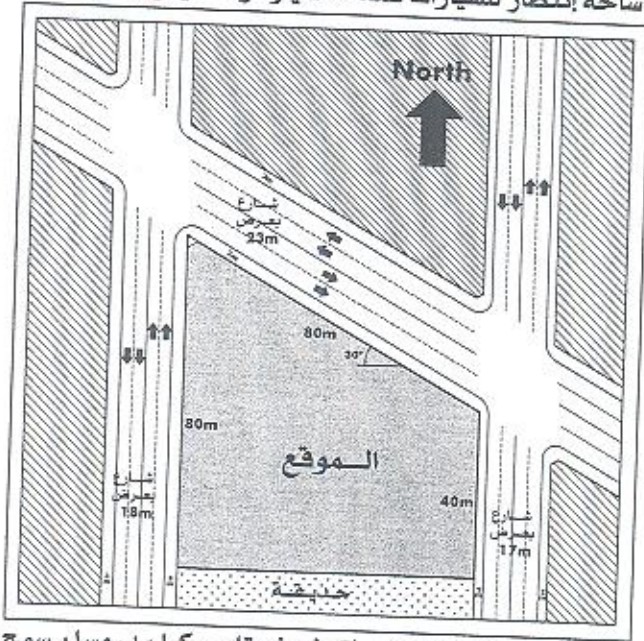
أجب عن السؤال التالي:

بقطعة أرض بوسط المدينة، يراد تقديم فكرة تصميمية لبنى خدمى من مبانى الحى الإدارى، بغرض النشاط التجارى المتمثل فى محلات تجارية صغيرة وكبرى، وكذلك خدمات ترفيهية تتمثل فى مجمع مطاعم Food Court و كافيتيريات وقاعات للعرض السينيمائى والإحتفالات. الموقع مخصص له قطعة أرض بمساحة ٤٢٠٠ م^٢ (كما هو مبين بالرسم). ويعنى هذا المبنى بتقديم خدمات عالية المستوى للمنطقة و مميزا بطابع معمارى خاص فيما لا يزيد عن ٣ طوابق (أرضى + ٢)، و يسمح بإستضافة عدد غير صغير من السيارات و الحافلات الصغيرة مستوعبة فى ساحة لإنتظار السيارات و التى تقع بجانب المبنى خارجيا.

المطلوب:

- تصميم مبنى المركز بعناصره التالية، و تنسيق الموقع المحيط به، و تخطيط منطقة إنتظار السيارات بتفصيل حركة السير و الإنتظار و مسارات الدخول و الخروج بوضوح تام، و تقديم مقترح للإمتداد المستقبلى لزيادة عدد عناصر المركز.

- عدد ١٠ محلات صغيرة للمأكولات مكونة Food Court
- دورات مياه للجنسين
- عدد ثلاث غرف إدارية و وحدة إسعافات، و مصلى
- قاعتان للإحتفالات كل بسعة ١٥٠ فرد
- ساحة إنتظار للسيارات سعة ٥٠ سيارة و ١٠ ميني باص



يتكون المركز من العناصر التالية:

- صالة إستقبال و صالونات و الأمن
- كافيتيريا منفصلة لعدد ٥٠ فرد (يمكن إضافة تراس)
- عدد عشرون محلا تجاريا كل بمساحة ٢٣٠ م^٢
- قاعتان للعرض السينيمائى كل بسعة ١٠٠ فرد
- عدد ثلاث غرف لعمال الصيانة و النظافة

... و هذه العناصر ذات مساحات مناسبة تبعا للوظيفة و الأعداد المستخدمة لها، و يمكن إضافة أي عناصر أخرى ضرورية يمكن أن تتكامل مع الفكرة التصميمية و الأداء الوظيفى للمبنى ...

الرسومات المطلوبة:

- ٤٠٠ : ١ الموقع العام للمبنى
يوضح مكونات الشروع (المبنى، المبنى المحيطة، و إنتظار السيارات، ...)
- ٢٠٠ : ١ المساقط الأفقية للمبنى
يوضح تفصيل التصميم، الفرش، و العلاقات بين العناصر
- ١٠٠ : ١ قطاع بالمبنى
يوضح العلاقة بين الناسيب و عناصر الفكرة المقترحة
- ١٠٠ : ١ واجهاتان (من شارعين)
توضح الكتل و المعالجات المعمارية

ملاحظات هامة:

تعتمد الفكرة التصميمية الناجحة على إحكام التصميم بمجموعة العناصر المكونة للمبنى لتوفير نسقا حركيا مدروسا يسمح بأداء وظيفة خدمية ناجحة للمبنى. و فى ضوء دراساتك و أبحاثك السابقة التى غطت هذه القضايا المعمارية، يجب الإهتمام التام بدراسة نسق الحركة داخل كل فراغ، و علاقة كل منها بالآخر، و تحديد المساحات الملائمة لكل عنصر تبعا للعدد المستخدم له، مع الإلتزام التام بفرش كل عنصر فرشا كاملا مغطيا بدقة الأعداد المطلوبة فى عناصر المشروع. من الضرورى الإهتمام بالتوجيه الجغرافى الأمثل لكل عنصر، و بالفكرة التخطيطية للموقع، و توضيح كيفية التفاعل بين المبنى و البيئة المحيطة من مبان أخرى و حدائق منسقة و ممرات و أماكن إنتظار السيارات.

جامعة البتة

مقرر - منهج علمي وبحوث العمليات

كلية الهندسة - قسم الهندسة المعمارية

تاريخ الامتحان : الثلاثاء 20 / 01 / 2009 م

امتحان نهاية الفصل الدراسي الأول

للعام الجامعي 2008 / 2009

الدكتور / أسامة عبدالنسي فخير

الزمن : ثلاث ساعات - العرض الرابع - لائحة قديح

بسم الله الرحمن الرحيم

س 1 : بالتفصيل ومن خلال التعبيرات الإنجليزية وضع المفاهيم التالية :

5 درجات

أ. ما هو مفهوم " المنهج العلمي " ؟

5 درجات

ب. ما هو مفهوم " البحث العلمي " ؟

(10 درجات)

س 2 : بالتفصيل ومن خلال التعبيرات الإنجليزية والاسكيتشات وضع :

5 درجات

أ. مفهوم : " المشكلة التصميمية " ، وأبعادها .

5 درجات

ب. ما هي الشروط الواجب توافرها في البحث العلمي ؟

(10 درجات)

س 3 : تناول بإيجاز مفهوم الواقع الافتراضي "Virtual Reality" واستخداماته أو تطبيقاته في مجال

العمارة .

(15 درجة)

س 4 : تناول بإيجاز المدخل التقليدي " بنية الفكر المعماري " وذلك من حيث ملامسات ظهوره في

مجال العمارة ، مداخله ، إشكالياته .

(15 درجة)

مع خالص أمنياتي بالتوفيق ،

إمتحان نهاية الفصل الدراسي لمادة نظريات العماره (لائحه قديمه)

أجب علي الأسئلة التالية:

السؤال الأول:

لكل مبدع معماري اتجاه وصياغة فكرية معينة، إما تتسم بالثبات أو التطور وفقاً لمجريات الأحداث ومتطلبات العصر - تناول ذلك بالشرح من خلال دراستك لرواد العمارة في القرن العشرين واتجاهاتهم الفكرية؟

السؤال الثاني:

عبر العصور المختلفة كانت وستظل العمارة هي الحقيقة الفاعلة والمؤكدة علي الأبعاد المؤثرة للحقبة التاريخية المعبرة عنها باختلاف الأماكن والأزمنة...، من خلال دراستك للنتائج المعمارية والفكرية خلال الفترة في نهاية القرن التاسع عشر والقرن العشرين برهن علي تلك العبارة موضعاً إجابتك بالرسم كلما أمكن مع التركيز علي التغييرات المؤثرة في تلك الفترة؟

السؤال الثالث:

تعد النشأة الأولى في حياة الأفراد هي المؤثر بل والمحفز في بعض الأحيان للإبداع والتميز، ظهر ذلك واضحاً في نتاج بعض معماري القرن العشرين - اذكر أهم إثنين منهم مع توضيح ظروف النشأة وانعكاسها علي نتاجاتهم البنائية؟

السؤال الرابع:

اذكر ما تعرفه عن المبادئ والاتجاهات والمدارس المعمارية التالية وأهم الأمثلة:

- ١- التفكيكية.
- ٢- عمارة ما بعد الحداثة.
- ٣- مدرسة الفن الجديد.
- ٤- الطراز الدولي.
- ٥- نظرية داروين.

علي الطالب توضيح كافة الإجابات بالرسومات التوضيحية كاملة البيانات،

مع أطيب الأمنيات بالتوفيق،،،

د.م. / عبير سامي

إمتحان

تخطيط مدن (١)

أجب عن الأسئلة الآتية: (٤٠ درجة)

السؤال الأول: (١٠ درجات)

- ١- من خلال دراساتك لتخطيط المجاورة السكنية بالمدينة، وضح مع الرسم أهم الإشتراطات اللازمة لتصميم البلوك السكني.
- ٢- أذكر ما تعرفه عن الكثافة السكانية الإجمالية للمدينة والقرية، مع توضيح الكثافة السكانية في كل من المدن القائمة والمجتمعات العمرانية الجديدة.

السؤال الثاني: (١٠ درجات)

- ١- قارن بين كل مما يأتي: أ. مشروع التقسيم الإبتدائي ومشروع التقسيم النهائي.
ب. المجاورة السكنية والحى السكني.
ج. البلوك السكني وقطعة الارض السكنية.
- ٢- تكلم عن مكونات التخطيط التفصيلي للمدينة.

السؤال الثالث: (١٠ درجات)

- ١- من خلال دراستك لنظريات تخطيط المدن المختلفة تناول بالرسم ما يلي:
أ. فكرة شين ورايت Stein & Right ونظرية البلوك الكبير.
ب. فكرة سوريا ماتا Soria Mata والمدينة الشريطية.
- ٢- أذكر ما تعرفه عن أهداف التخطيط العام للمدينة في مجالات التنمية المختلفة.

السؤال الرابع: (١٠ درجات)

الشكل المبين يوضح حدود مجاورة سكنية مساحتها حوالى ٦٠ فدان وكثافتها البنائية ١٠٠ فرد/الفدان.



- أ. إحسب الخدمات اللازمة للمجاورة السكنية ومساحتها.
- ب. صمم شبكات الطرق والبلوكات السكنية والخدمات المختلفة اللازمة لهذه المجاورة بمقياس رسم ١:١٠٠٠٠.
- ج. وضح جدول الإشتراطات البنائية لأنماط الإسكان المختلفة بالمجاورة.

إمتحان نهاية الفصل الدراسي لمادة تصميمات تنفيذيه وطرق إنشاء (لائحه قديمه)

الرسومات المرفقه هي لنموذج فيلا سكنيه والمطلوب :

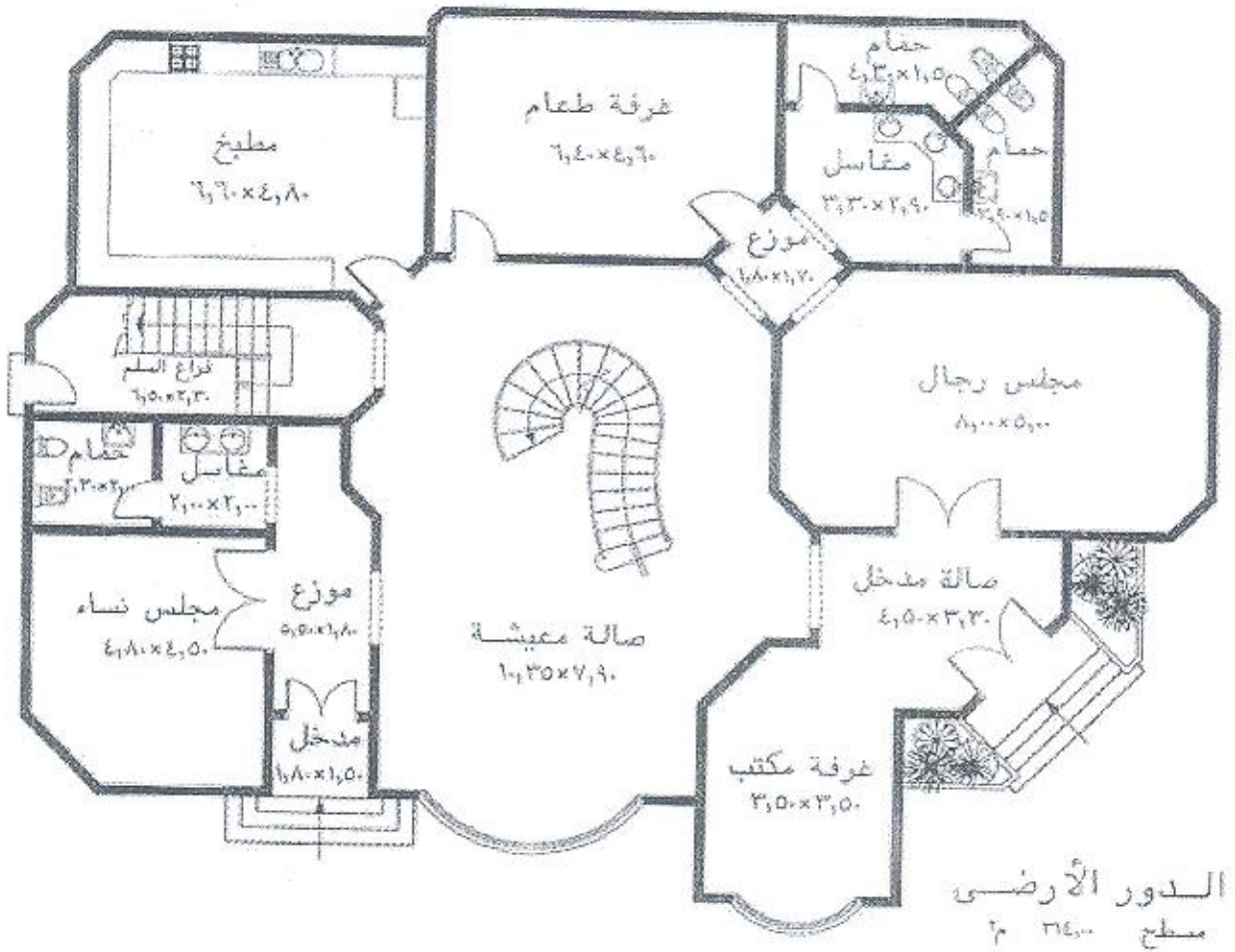
١- رسم المساقط الأفقيه كامله التفاصيل والأبعاد والمناسيب وجداول التشطيب والأبواب والشبابيك مع اقتراح

النظام الإنشائي المناسب بمقياس رسم ١/٥٠.

٢- قطاع مار بسلم المدخل والسلم الجانبي موضح فيه تفصيله تغطيه بهو صالة المعيشة في الدور الأرضي

والأول بمقياس رسم ١/٥٠.

على الطالب افتراض أي بيانات أو أبعاد غير معطاه مع إيضاح ذلك علي لوحة الإجابة.



مادة مقرر اختياري تخصصي (موضوعات مختارة في العمارة) - لائحته قديمه

السؤال الأول : (١٥ درجة)

" جوهر عملية الحفاظ هو العمل على استمرارية الحياة بالمناطق ذات القيمة للعمل على تأكيد شخصيتها الحضارية عبر المحافظة على تراثها المعماري وطابعها البصري مع حماية الشخصية الاجتماعية والحضارية للمجتمع "

في ضوء هذه العبارة اشرح ما يلي :

١. سياسة الحفاظ وأسس تطبيقها على النطاقات التراثية
٢. أهم الإجراءات الواجب اتخاذها للحفاظ على النطاق التراثي
٣. صعوبات ومعوقات عمليات الحفاظ

السؤال الثاني : (١٥ درجة)

" إن "العمارة الخضراء" والمباني المستدامة" تمثل توجهاً تطبيقياً عالمياً وممارسة مهنية واعية بدأت تتشكل ملامحها وأبعادها بشكل كبير في أوساط المعماريين والمهندسين المعنيين بقطاعات البناء في الدول الصناعية المتقدمة."

في ضوء هذه العبارة وضح :

١. مبادئ العمارة الخضراء
٢. المعايير الواجب توافرها في المبنى الصديق للبيئة
٣. مثال لأحد تطبيقات العمارة الخضراء وتحليله وإظهار أهم إيجابياته

السؤال الثالث : (١٥ درجة)

من خلال دراستك لمجموعه من التجارب لعملية التنمية المستدامة حلل أحد هذه التجارب مع توضيح النقاط التالية :

١. أهم خصائص عملية التنمية المستدامة
٢. الأطراف المشاركة في عملية التنمية المستدامة
٣. مبادئ التنمية المستدامة وأهم الآليات والركائز اللازمة لتحقيق هذه المبادئ

السؤال الرابع : (١٥ درجة)

من خلال دراستك لمفهوم الجمال المعماري والعمراني ونظرياته اجب على ما يلي :

٤. ما هي أهم نظريات الجمال قديماً وحديثاً مع التوضيح بأمنته
٥. ما الذي يميز الجمال المعماري عن بقية الفنون وماهي المؤثرات الخاصة بالقيمة الجماليه
٦. ما هي أهم الاتجاهات للفكر المعماري المعاصر لإحياء جماليات العمران مع توضيح رأيك الشخصي

" والله الموفق "

د. نيرمين على